

IGORA® COLOR10

ANSWERING THE NEED FOR FAST, CONVENIENT
COLOR IN ONLY 10 MINUTES.


Schwarzkopf
PROFESSIONAL

Create soft gradient color using a free-hand technique. Vary the application of the re-growth amount to create a very natural look. In lower sections keep the re-growth area short, towards top section leave the re-growth area up to twice as long and blend-in.

COLOR 1:
IGORA COLOR10 5-1 + IGORA COLOR10 7-1 (1:1)
+ IGORA ROYAL® Oil Developer 3% (10 Vol.) 1:1

COLOR 2:
IGORA COLOR10 8-11 +
IGORA ROYAL Oil Developer 9% (30 Vol.) 1:1



BEFORE



Take a horse-shoe section on top of the head, centered at the forehead.



Apply **COLOR 1** to the re-growth area below the horse-shoe section.



Apply **COLOR 2** to mid-lengths below the horse-shoe section.



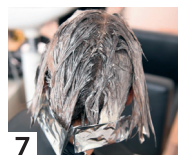
Apply **COLOR 1** to the re-growth area within the horse-shoe section. Remember to vary the amount of application at the re-growth to avoid a harsh line.



Apply **COLOR 2** to mid-lengths within the horse-shoe section. Make sure that **COLORS 1** and **2** are well-blended into each other.



To frame the face, blend **COLOR 1** into mid-lengths on the last layer of the fringe.



Develop for 10 minutes.



Emulsify and rinse out thoroughly until water runs clear. Shampoo with BC BONACURE® pH 4.5 Color Freeze Shampoo and apply BC BONACURE pH 4.5 Color Freeze Conditioner or Treatment.

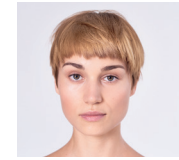


Work in soft, organic sections starting at the back working towards the front using three different colors. Remember to adjust the size of sections and choice of color to length and density of the hair.

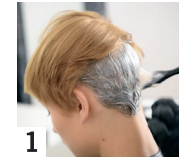
COLOR 1:
IGORA COLOR10 5-1 +
IGORA ROYAL Oil Developer 6% (20 Vol.) 1:1

COLOR 2:
IGORA COLOR10 7-0 + IGORA COLOR10 8-11 (3:1)
+ IGORA ROYAL Oil Developer 6% (20 Vol.) 1:1

COLOR 3:
IGORA COLOR10 8-11 + IGORA ROYAL 0-99 (20g + 0.5g)
+ IGORA ROYAL Oil Developer 6% (20 Vol.) 1:1



BEFORE



Apply **COLOR 1** to a section at the back of the head from ear to ear.



Apply **COLOR 2** to the first section of hair. Sections should be areas that you grab organically.



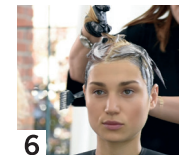
Apply **COLOR 3** to the second organic section from re-growth to ends.



Continue with organic sections on top of the head.



Use bigger sections for a softer blending and a more natural look.



Alternate the colors making sure not to use the same colors next to each other.



Develop for 10 minutes.



Emulsify and rinse out thoroughly until water runs clear. Shampoo with BC BONACURE pH 4.5 Color Freeze Shampoo and apply BC BONACURE pH 4.5 Color Freeze Conditioner or Treatment.

IGORA ROYAL OIL DEVELOPER

- 3% (10 Vol.) coloring darker
- 6% (20 Vol.) same base/ up to 1 level of lift
- 9% (30 Vol.) up to 2 levels of lift

MIXING RATIO

1:1

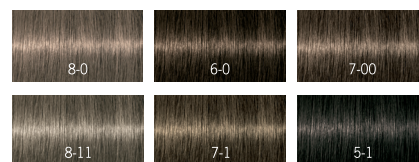
DEVELOPMENT TIME:

10 min

NEW IGORA COLOR10 SHADES

8-0, 6-0, 7-00, 8-11, 7-1, 5-1

A selection of natural and cool tones with sophisticated and minimalistic aesthetics and up to 100% white hair coverage for on-trend yet commercial color results.



Together. A passion for hair.®

IGORA® COLOR10

RESPONDIENDO A LA NECESIDAD DE LA COLORACIÓN RÁPIDA Y PRÁCTICA EN TAN SOLO 10 MINUTOS.

Schwarzkopf®
PROFESSIONAL

Crea un color suave y desperejo utilizando una técnica a mano alzada. Varía la aplicación de la cantidad en el área de crecimiento para crear un look muy natural. En las secciones inferiores, mantén el área de crecimiento corta; hacia la sección superior, deja el área de crecimiento con al menos el doble de largo e intégralas

COLOR 1:
IGORA COLOR10 5-1 + IGORA COLOR10 7-1 (1:1)
+ aceite activador IGORA ROYAL® del 3% (10 Vol.) 1:1

COLOR 2:
IGORA COLOR10 8-11 + aceite activador
IGORA ROYAL del 9% (30 Vol.) 1:1



ANTES



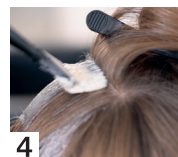
Toma una sección con forma de herradura en la parte superior de la cabeza, centrada en la frente.



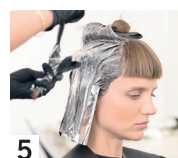
Aplica el **COLOR 1** en el área de crecimiento debajo de la sección con forma de herradura.



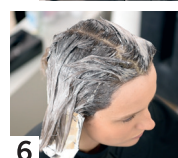
Aplica el **COLOR 2** en la mitad del cabello hacia las puntas debajo de la sección con forma de herradura.



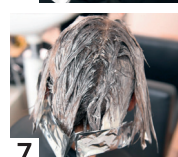
Aplica el **COLOR 1** en el área de crecimiento dentro de la sección con forma de herradura. Recuerda variar la cantidad de la aplicación en el área de crecimiento para evitar una línea marcada.



Aplica el **COLOR 2** en la mitad del cabello hacia las puntas dentro de la sección con forma de herradura. Asegúrate de que los **COLORES 1 Y 2** estén bien integrados entre sí.



Para encuadrar el rostro, mezcla el **COLOR 1** en la mitad del cabello hacia las puntas de la última capa del flequillo.



Deja actuar durante 10 minutos.



Emulsiona y enjuaga bien hasta que el agua corra limpia. Lava con champú BC BONACURE® pH 4.5 Color Freeze y aplica el acondicionador o tratamiento BC BONACURE pH 4.5 Color Freeze.

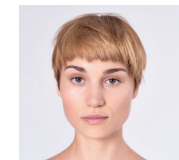


Trabaja con secciones suaves y seleccionadas a mano comenzando desde la parte posterior hacia el frente, utilizando tres colores diferentes. Recuerda ajustar el tamaño de las secciones y la elección de color según el largo y la densidad del cabello.

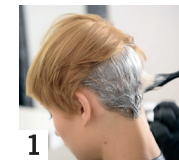
COLOR 1:
IGORA COLOR10 5-1 + aceite activador
IGORA ROYAL del 6% (20 Vol.) 1:1

COLOR 2:
IGORA COLOR10 7-0 + IGORA COLOR10 8-11 (3:1)
+ aceite activador IGORA ROYAL del 6% (20 Vol.) 1:1

COLOR 3:
IGORA COLOR10 8-11 + IGORA ROYAL 0-99 (20g + 0.5g)
+ aceite activador IGORA ROYAL del 6% (20 Vol.) 1:1



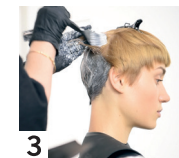
ANTES



Aplica el **COLOR 1** en una sección en la parte posterior de la cabeza de oreja a oreja.



Aplica el **COLOR 2** a la primera sección de cabello. Las secciones deben ser áreas que tú cojas a mano.



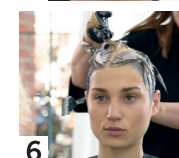
Aplica el **COLOR 3** en la segunda sección escogida a mano desde el crecimiento hacia las puntas.



Continúa con secciones escogidas a mano en la parte superior de la cabeza.



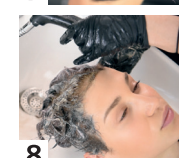
Utiliza secciones más grandes para una armonización más suave y un look más natural.



Alterna los colores asegurándote de no utilizar el mismo color al lado.



Deja actuar durante 10 minutos.



Emulsiona y enjuaga bien hasta que el agua corra limpia. Lava con champú BC BONACURE pH 4.5 Color Freeze y aplica el acondicionador o tratamiento BC BONACURE pH 4.5 Color Freeze.

ACEITE ACTIVADOR IGORA ROYAL

- 3% (10 Vol.) para oscurecer
- 6% (20 Vol.) misma base/hasta 1 nivel de aclaración
- 9% (30 Vol.) hasta 2 niveles de aclaración

PROPORCIÓN DE MEZCLA

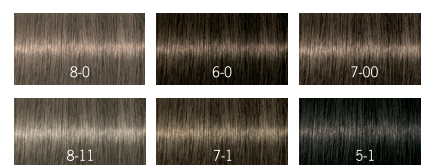
1:1

TIEMPO DEB ACCIÓN:

10 min

TONOS NUEVOS DE IGORA COLOR10 8-0, 6-0, 7-00, 8-11, 7-1, 5-1

Una selección de tonos naturales y a la moda con una estética sofisticada y minimalista, y cobertura de canas de hasta el 100% para resultados de coloración en tendencia y, aún así, comerciales.



Together. A passion for hair.®