

instructions
for use

instrucciones
de uso


Schwarzkopf[®]
PROFESSIONAL

discover multi-dimensional,
permanent hair color



Together. A passion for hair.®

ENG

tbh

t r u e
b e a u t i f u l
h o n e s t

tbh – true beautiful honest is our 1st hair color
that is formulated to create authentic looking colors.

*truly unique color results that illuminate with natural shine the hairs'
natural highs and lows for up to 100% multi-dimensional coverage.*

*beautifully authentic shimmering powdery tones
with subtle iridescent undertones.*

*Genuinely honest approach in communicating the
ingredients in our formulations and what they do.*



Schwarzkopf
PROFESSIONAL

tbh

true
beautiful
honest

WARM

PERMANENT
COLOR CREME



Schwarzkopf
PROFESSIONAL

tbh

true
beautiful
honest

WARM

PERMANENT
COLOR CREME

60 ML NET

truly unique

Natural hair color is characterized by lighter and darker strands of hair. Compared to the uniform color results of standard permanent coloration, *tbh* – true beautiful honest shades respect and illuminate the hair's natural highs and lows providing natural looking results with up to 100% multi-dimensional coverage. *tbh* – true beautiful honest provides a natural shine with a healthy glow compared to the glossy shine of traditional permanent coloration.



b beautifully authentic

Subtle shimmering powdery tones in three shade directions (Natural, Cool, Warm) to address your clients' wishes thanks to a unique mix of hair color dyes.

NATURAL

Neutral hues with a soft touch of chocolate



COOL

Modern smoky hues that help enhance the underlying warmth



WARM

Luxury tonal reflections, muted by rose undertones



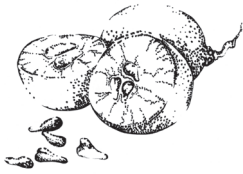
h

genuinely honest:
the approach
to the ingredients

Our brand philosophy is built on full transparency of the ingredients and what they do. Our formulations contain macadamia oil, argan oil, shea butter and naturally derived grape seed oil complemented by additional performance drivers, needed to provide reliable color results.

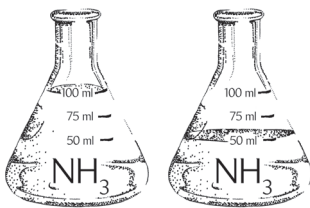
our ingredients and how they work

We understand that navigating through a full list of ingredients might be confusing. Our approach is to guide you through our key ingredients and explain what they do. You can always check the full ingredient list on the outside of the color box.



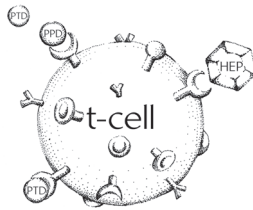
GRAPE SEED OIL

(Vitis Vinifera Seed Oil)
Leaves the hair with a natural touch of shine



50 % LESS AMMONIA

(Ammonium Hydroxide)
Up to 50% less Ammonia (vs. IGORA ROYAL) for preserving hair integrity and providing a more pleasant experience



HAIR COLOR DYES

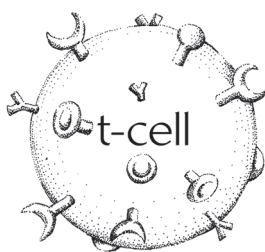
(Hydroxyethyl-p-Phenylenediamine Sulfate etc.)
"Crafted together for powdery nuances, they include a specific color dye (HEP) known to help reduce the risk of developing allergies**



* Although the risk of developing a new allergy is reduced, there remains a risk of allergic reaction that can be severe. Always perform an Allergy Alert Test 48h before each coloration. If you have ever experienced a reaction after coloring the hair, you must not color. Strictly follow the safety instructions noted on the Instructions For Use located inside the product box and consult www.schwarzkopf-professional.com or our Technical Support for further questions. USA 1-800-707-9997.

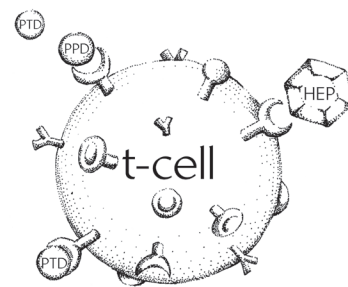
crafted dye

Our dyes are crafted together to create subtle shimmering, powdery nuances. They have been specifically selected for their known lower allergic risk. This does not mean that our colorations are allergy free. Our dye helps reduce the risk of developing allergies in individuals who are not already allergic to hair colorants. If your client has ever experienced an allergic reaction to hair colorants, you should not color.*



T-Cells check for everything dangerous entering our body.

Their receptors are responsible for activating an immune response when a potentially dangerous substance is detected.



HEP has a modified shape that does not fit the t-cells receptors, helping to prevent the risk of developing an allergy.

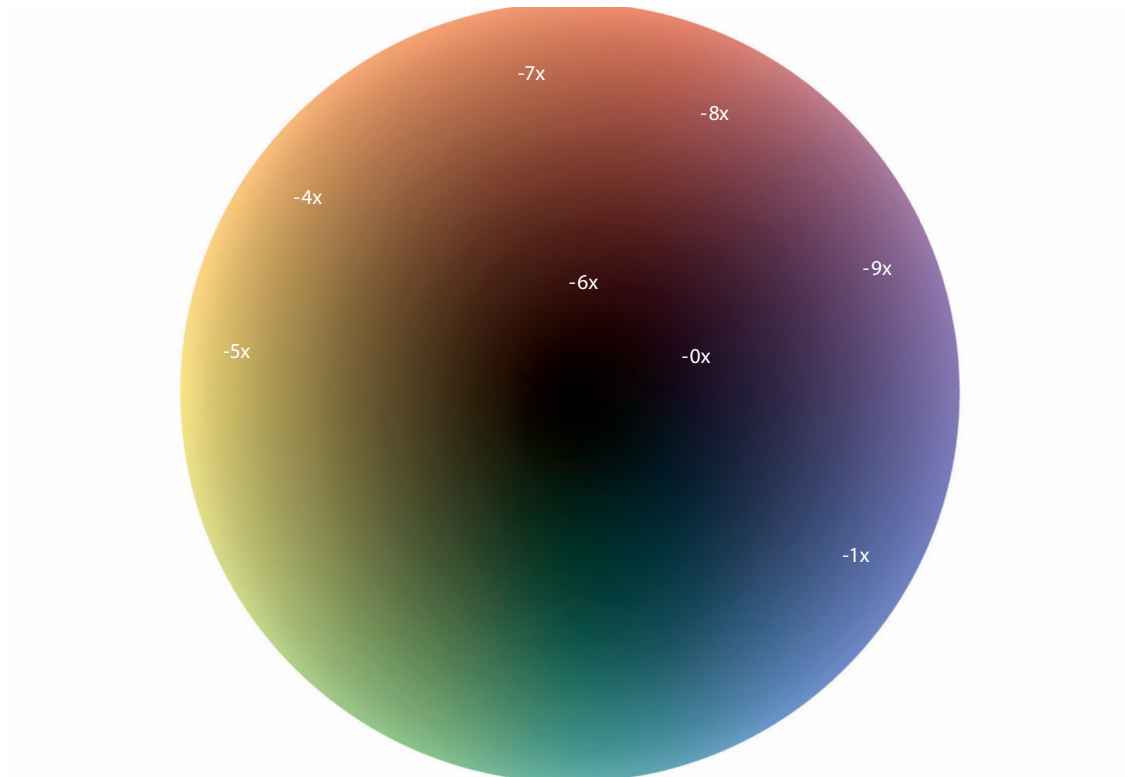
* Although the risk of developing a new allergy is reduced, there remains a risk of allergic reaction that can be severe. Always perform an Allergy Alert Test 48h before each coloration. If you have ever experienced a reaction after coloring the hair, you must not color. Strictly follow the safety instructions noted on the Instructions For Use located inside the product box and consult www.schwarzkopf-professional.com or our Technical Support for further questions. Our ingredients USA 1-800-707-9997.

the shade and tone numbering

The tbh – true beautiful honest numbering system consists of a combination of numbers and alphabetic designations to describe each shade. The numbering system is based on the existing Schwarzkopf Professional system to make it easy for you to understand the shade. The letter at the end indicates the color world each shade belongs to: N for natural, C for cool and W for warm tones.

8	-	1	9	C
Depth of color <i>(Light Blonde)</i>		Primary Tone Direction <i>(Cendré)</i>	Secondary Tone Direction <i>(Violet)</i>	Color world the shade belongs to <i>(Cool)</i>

tbh – true beautiful honest COLOR PORTFOLIO - Knowing the exact position of a shade in the color wheel will support you when it comes to choosing the right shade.



tbh - true beautiful honest tone softener

tbh - true beautiful honest Tone Softener is a technical tool that supports color refreshing, gloss services. It can be mixed with any tbh - true beautiful honest shade to revitalize dull mid lengths and ends. Please refer to the section "Application" for more detailed information. The following key ingredients included in the formulation guarantee high caring properties:



ARGAN OIL

(Argania spinosa Kernel Oil)
Natural oil, widely used in skin care, that enhances the hair softness while leaving the hair with a touch of shine



MACADAMIA OIL

(Macadamia Ternifolia Seed Oil)
Natural oil with caring properties, that boosts the hair shine



SHEA BUTTER

(Butyrospermum Parkii Butter)
Natural ingredient rich in fatty acids that help to improve the hair softness

consultation and formulation guidelines

Having a solid consultation process ensures your clients' needs are clearly communicated and satisfied with the right color application. A comprehensive consultation process consists of diagnosis and personalized assessment of the clients' traits.

First, create the right ambiance. Clients might find it intimidating to enter a new salon for the first time and sit in front of a mirror. Sit at eye level without wearing your apron to ease the conversation and make it more genuine and personal.

Refer to the following points to quickly identify who the client is and what she is looking for.

1

Identify client's color expectations

Start your color consultation by assessing your client's expectations for their appointment. Is the client looking to maintain or change her color? Is she looking for a longer or shorter commitment? If a permanent color result is desired, try to identify whether a tbh – true beautiful honest color result will meet the clients' expectations.

2

Identify the right hair color type

Use tbh – true beautiful honest Experience Cards to show your clients how tbh – true beautiful honest differs from traditional permanent colors and understand their preferences.

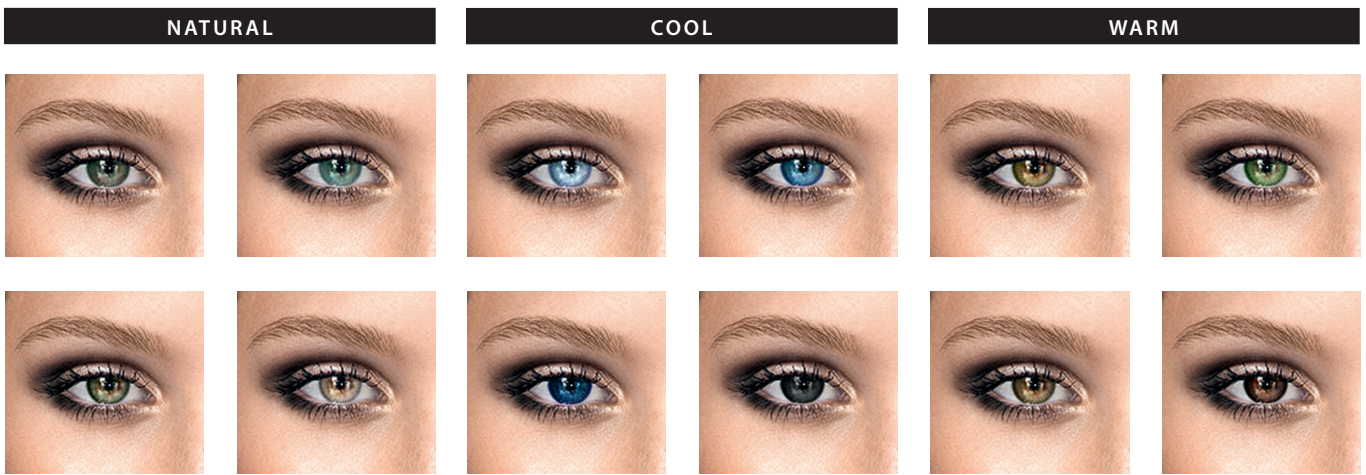
3

Identify physical traits

The identification of your client's physical traits helps to understand which color world best suits them.



First, use the eye color selector to categorize your client's eye color type.



Second, use the skin tone selector on the inside of your client's wrist to establish if they are natural, cool or warm type.

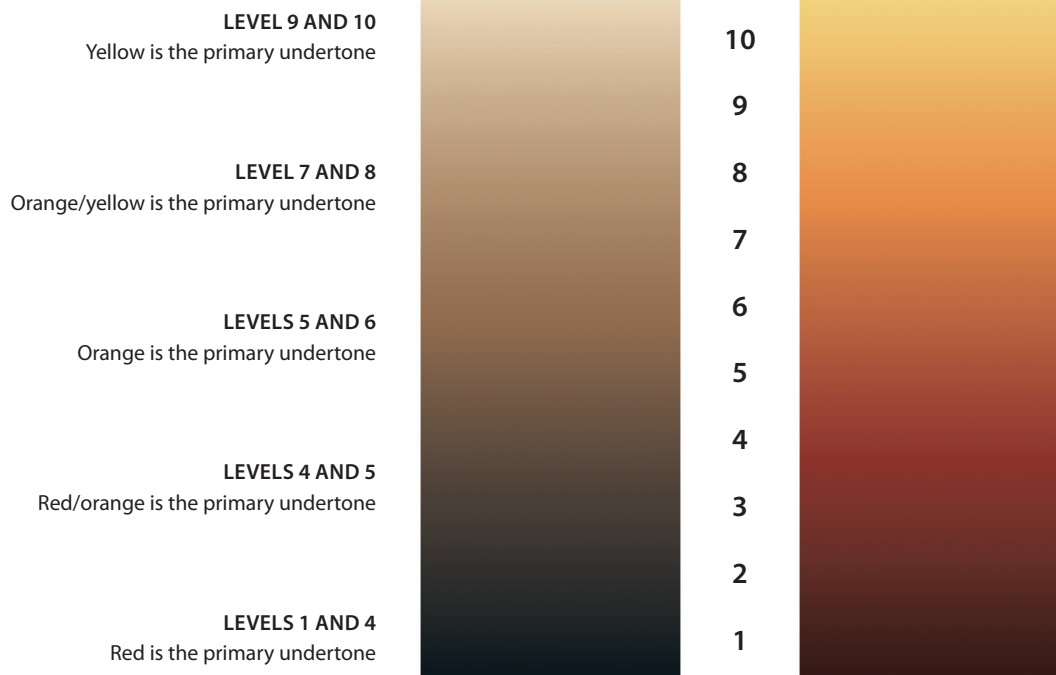


PHYSICAL TRAITS	EXAMPLE 1	EXAMPLE 2	EXAMPLE 3
EYE COLOR	WARM	COOL	NATURAL
SKIN TONE	WARM	COOL	NATURAL
COLOR TYPE	WARM	COOL	NATURAL

4

Identify the existing level(s)

Determine the existing level(s) of your client's hair by using the Natural shades from the tbh – true beautiful honest Swatch Book. As tbh – true beautiful honest is a multi-dimensional color it is important to consider the impact of the hairs' natural undertones and how it may impact the tonal result and shade selection.



The tbh – true beautiful honest ...

... Natural shades provide up to 100% multi-dimensional coverage.

... Cool shades will help you to counteract the warmth and achieve a neutral color result even on darker bases or for an extra smoky touch on lighter base.

... Warm shades will further enhance the natural hair base and are designed to further accentuate warm results.

5

Determine the white hair percentage (%)

Establish the percentage of white hair to determine if you can use a Fashion shade alone or if your formula must contain a portion a Natural shade for up to 100% multi-dimensional coverage.

COLOR WORLD	% MULTI-DIMENSIONAL COVERAGE
NATURAL	UP TO 100%
COOL & WARM	UP TO 50% WHITE HAIR For more than 50% of white hair, mix 2:1 with a Natural shade (2 parts 8-19C + 1 part 8-06N)

6

Determine the target level & target color

As tbh – true beautiful honest is a multi-dimensional color line, the results appear different than traditional permanent hair color. Therefore, before choosing the target color, you might wish to discuss with your client whether it is recommended to formulate darker, lighter or maintain the same level. (Please refer to Hints & Tips for additional information)

7

Determine previous color build up or if corrective services are required

Should the client have previous color build up or if any other corrective services are required, it is recommended to address potential complementing services with the client (Please refer to Hints & Tips for additional information)

8

Visual summary of consultation process

Lastly, ensure that your client has a clear understanding of the consultation process conducted so far. Use the consultation brochures in the Swatch Book to showcase and summarize your consultation visually and to align on the final color direction offered within the Natural, Warm or Cool color worlds.





tbh -
true beautiful honest
assortment



	NATURAL	COOL	WARM	TONE SOFTENER
--	---------	------	------	---------------

USAGE	PRODUCT DESCRIPTION	Soft neutral hues with a soft touch of chocolate	Modern smoky hues that help enhance the underlying warmth	Luxury tonal reflections, muted by rose undertones	Enriched with care properties, it is the ideal partner for Color Refreshing, Gloss Services. Tone Softener helps ensure a natural looking end result.
	Multi-dimensional white hair coverage	Up to 100%	Less than 50% white hair: use the desired shade. For more than 50% of white hair: mix 2:1 with a natural shade (2 parts 8-19C + 1 part 8-06N)		

MIXING	MIXING RATIO	1:1 with IGORA ROYAL OIL DEVELOPER (3%/10 Vol., 6%/20 Vol., 9%/30 Vol., 12%/40 Vol.) or IGORA VIBRANCE ACTIVATOR LOTION 1.9% (6 Vol.)				
	IGORA VIBRANCE ACTIVATOR LOTION 1.9% (6 Vol.)	No visible or perceivable lift Mix with tbh - true beautiful honest shades level 8- or 9- for pastel results (1:2) Mix tbh - true beautiful honest shade + tbh - true beautiful honest Tone Softener (1:1:1) for color refreshing, gloss service				
	IGORA ROYAL OIL DEVELOPER 3% (10 Vol.)	No visible or perceivable lift For coloring darker, color depositing on pre-lightened or light hair base				
	IGORA ROYAL OIL DEVELOPER 6% (20 Vol.)	Up to 1 level of lift For tone on tone coloration				
	IGORA ROYAL OIL DEVELOPER 9% (30 Vol.)	Up to 2 levels of lift For high lifting shades (10-) on base 7 or lighter				
	IGORA ROYAL OIL DEVELOPER 12% (40 Vol.)	Up to 3 levels of lift Only for high lifting shades (10-) on base 7 or lighter				

application and development time

Re-growth application

1. Apply to dry hair, and start at the re-growth area that has the highest percentage of white hair. If lightening, begin at the area where the hair is darkest
2. Apply your chosen refresh color evenly to the mid-lengths and ends

DEVELOPMENT TIME: 30-45 MIN.

Full head application same depth/darker

1. Apply to dry hair on the re-growth
2. Directly take through the mid-lengths and ends

DEVELOPMENT TIME: 30 MIN.

Application on virgin hair

Apply color on mid-lengths and ends taking fine sections, leaving out half an inch of the re-growth area

DEVELOPMENT TIME: 15 MIN.

Apply color to the re-growth area.

DEVELOPMENT TIME: 30-45 MIN.

Refreshing, Glossing Service

To refresh mid-lengths and ends

1. Mix tbh – true beautiful honest shade
+ IGORA VIBRANCE ACTIVATOR LOTION 1.9% (6 Vol.)
+ tbh – true beautiful honest Tone Softener (1:1:1)
2. Apply from re-growth to ends

DEVELOPMENT TIME: 5-10 MIN.

Pastel Toning Service

1. Ideal for level 9 or lighter
2. To achieve pastel nuances, use tbh – true beautiful honest shades level 8- or 9-
3. Always keep mixing ratio 1:2 with IGORA VIBRANCE ACTIVATOR LOTION 1.9% (6 Vol.)
4. Apply on damp hair where required

DEVELOPMENT TIME: DEVELOP VISUALLY UP TO 15 MIN.



post coloration treatment



At the end of the development time, add a small amount of warm water, gently massage to emulsify and rinse out thoroughly until water runs clear.

Shampoo with BC BONACURE Color Freeze Shampoo. After shampooing, for long-lasting, intense color results use BC BONACURE Color Freeze Conditioner.



hints and tips

If the mid-lengths and ends are darker than the desired color, a Color Corrective Service is needed to remove build-up/artificial pigments to achieve the ideal base

Use highlights or SKP Bond Enforcing Color Remover

If the mid-lengths and ends are lighter than the desired color result a color deposit is needed

Use the desired color shade with IGORA ROYAL OIL DEVELOPER 3% (10 Vol.) in the mixing ratio 1:1 and make sure that it is well blended into the re-growth area.

If you want to maintain the same level or tone direction use the color refreshing service

Apply the desired shade by mixing 1 part *tbh - true beautiful honest* + 1 part IGORA VIBRANCE ACTIVATOR LOTION 1.9% (6 Vol.) + *tbh - true beautiful honest Tone Softener* directly at the backwash on washed toweled dried hair and work in evenly. Leave it for up to 15 min. Develop visually.

tbh

t r u e
b e a u t i f u l
h o n e s t

tbh – true beautiful honest es nuestra 1ra coloración para el cabello
formulada para crear colores con look auténtico.

*Resultados de color verdaderamente únicos que iluminan,
con brillo natural, "lo bueno y lo malo" del cabello natural
con una cobertura multidimensional de hasta el 100%.
Tonos opacos resplandecientes, hermosos y auténticos
con sutiles tonos subyacentes tornasolados.
Un enfoque genuinamente honesto al comunicar
los ingredientes de nuestras fórmulas y qué hacen.*



Schwarzkopf
PROFESSIONAL

tbh

true
beautiful
honest

WARM

PERMANENT
COLOR CREME



Schwarzkopf
PROFESSIONAL

tbh

true
beautiful
honest

WARM

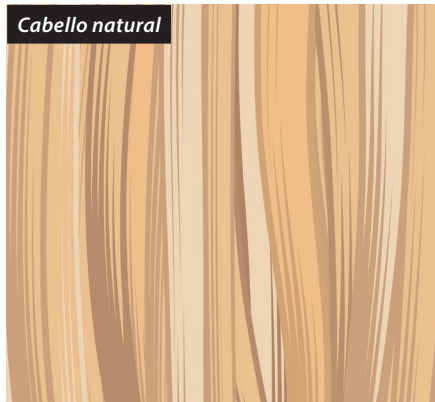
PERMANENT
COLOR CREME

60 ML NET

verdaderamente únicos

El color del cabello natural se caracteriza por mechones de cabello más claro y más oscuro. En comparación con los resultados de color uniforme de la coloración permanente estándar, los tonos tbh – true beautiful honest respetan e iluminan "lo bueno y lo malo" del cabello natural y brindan resultados que lucen naturales con una cobertura multidimensional de hasta el 100%. tbh – true beautiful honest brinda un brillo natural con intensidad saludable en comparación con el brillo lustroso de la coloración permanente tradicional.

Cabello natural



Coloración permanente tradicional



color multidimensional de tbh – true beautiful honest



b hermosos y auténticos

Tonos opacos resplandecientes sutiles en tres direcciones de color (Natural, Frío, Cálido) para satisfacer los deseos de tus clientas gracias a una mezcla única de tinturas para el cabello.

NATURAL

Tonalidades neutras con un toque suave de chocolate



FRÍO

Tonalidades modernas esfumadas que ayudan a realzar la calidez subyacente



CÁLIDO

Reflejos tonales de lujo, atenuados por tonos rosados



h genuinamente honesto: el enfoque a los ingredientes

La filosofía de nuestra marca se basa en la transparencia total de los ingredientes que utilizamos y lo que hacen. Nuestras fórmulas contienen aceite de macadamia, aceite de argán, manteca de karité y aceite de semilla de uva derivado de fuentes naturales complementados con impulsores de rendimiento adicionales, necesarios para brindar resultados de coloración confiables.

nuestros ingredientes y cómo funcionan

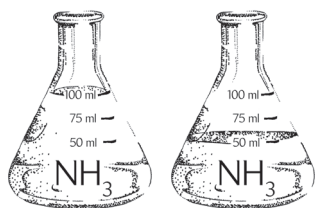
Comprendemos que navegar por toda la lista de ingredientes puede ser confuso. Nuestro enfoque es guiarte por los ingredientes clave y explicarte qué hacen. Puedes verificar la lista de ingredientes en la parte exterior de la caja.



GRAPE SEED OIL

(Vitis Vinifera Seed Oil)

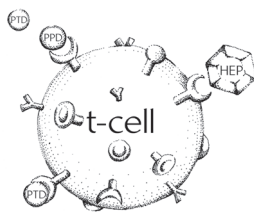
Deja el cabello con un toque natural de brillo



50 % LESS AMMONIA

(Ammonium Hydroxide)

Hasta un 50% menos de amoníaco (vs. IGORA ROYAL) para preservar la integridad del cabello y promover una experiencia más placentera



HAIR COLOR DYES

(Hydroxyethyl-p-Phenylenediamine Sulfate etc.)

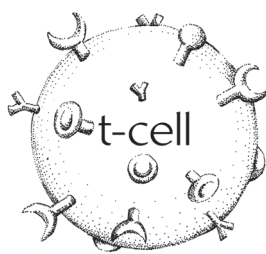
"Creadas para matices opacos, incluyen una tintura específica (HEP) conocida por ayudar a reducir el riesgo de desarrollar alergias**"

* Aunque el riesgo de desarrollar una alergia nueva es reducido, continúa el riesgo de una reacción alérgica que puede ser grave. Siempre realiza una prueba para detectar alergias 48 horas antes de cada tintura. Si alguna vez sufriste una reacción después de teñir el cabello, no debes hacerlo. Sigue estrictamente las instrucciones de seguridad que figuran en "Instrucciones de uso" ubicado dentro de la caja del producto y consulta www.schwarzkopf-professional.com o nuestro soporte técnico si tienes más preguntas. USA 1-800-707-9997.



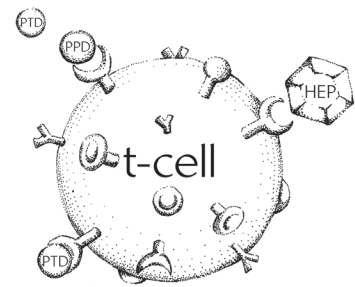
tintura elaborada

Nuestras tinturas han sido elaboradas para crear matices opacos levemente resplandecientes. Han sido específicamente seleccionadas por su bajo riesgo de producir alergias. Esto no significa que nuestras coloraciones no produzcan ninguna alergia. Nuestra tintura ayuda a reducir el riesgo de desarrollar alergias en personas que no son alérgicas a los colorantes para el cabello. Si tu clienta alguna vez ha tenido una reacción alérgica a los colorantes para el cabello, no debes teñirla.*



Las células T verifican cualquier cosa peligrosa que ingrese a nuestro cuerpo.

Sus receptores son los responsables de activar la respuesta inmunológica cuando detectan alguna sustancia posiblemente peligrosa.



HEP cuenta con una forma modificada que no se ajusta a los receptores de las células T, ayudando así a evitar el riesgo de desarrollar una alergia.



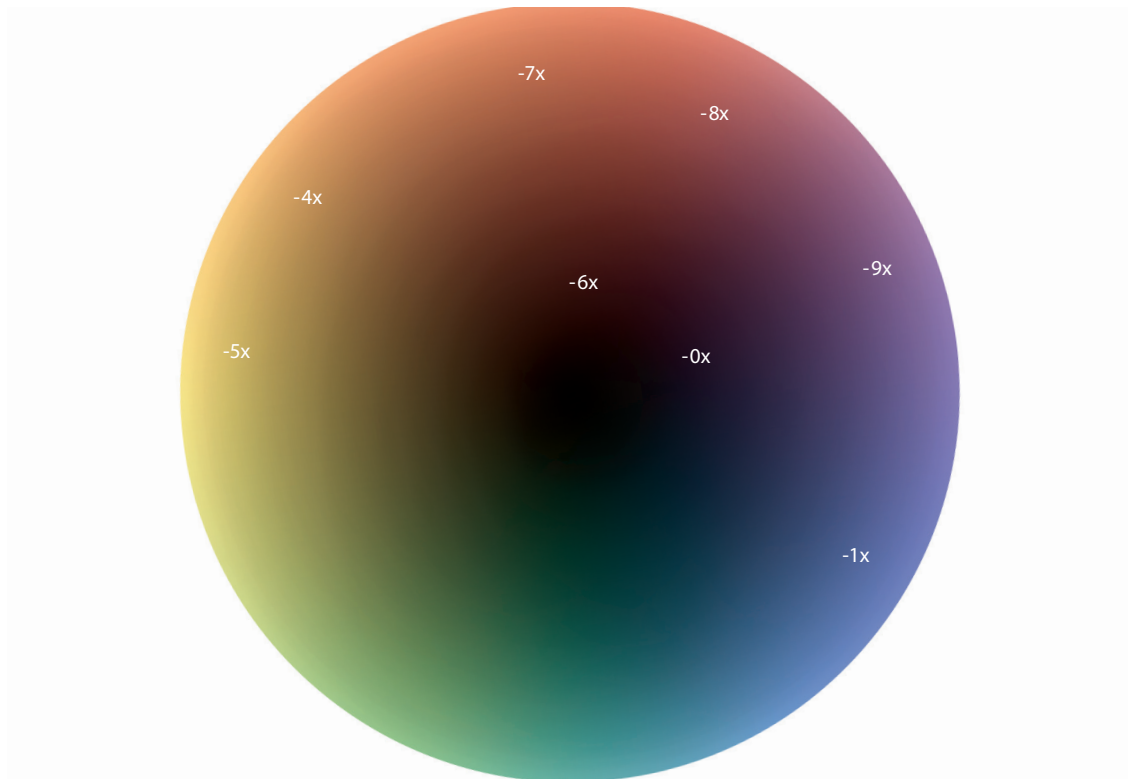
* Aunque el riesgo de desarrollar una alergia nueva es reducido, continúa el riesgo de una reacción alérgica que puede ser grave. Siempre realiza una prueba para detectar alergias 48 horas antes de cada tintura. Si alguna vez sufriste una reacción después de teñir el cabello, no debes hacerlo. Sigue estrictamente las instrucciones de seguridad que figuran en "Instrucciones de uso" ubicado dentro de la caja del producto y consulta www.schwarzkopf-professional.com o nuestro soporte técnico si tienes más preguntas. USA 1-800-707-9997.

el color y la numeración de tonos

El sistema de numeración de tbh – true beautiful honest consiste de combinación de números y letras para describir cada tono. El sistema de numeración se basa sobre el sistema existente de Schwarzkopf Professional para que sea más fácil comprender de qué tono se trata. La letra al final indica el grupo de color al cual pertenece el tono: N de tonos naturales, C de fríos y W de cálidos.

8	-	1	9	C
Profundidad del color <i>(Rubio claro)</i>		Tono principal Dirección <i>(ceniza)</i>	Tono secundario Dirección <i>(violeta)</i>	Grupo de color al que pertenece el tono <i>(Frío)</i>

tbh – true beautiful honest PORTFOLIO DE COLOR - Conocer la posición exacta de un tono en la rueda de colores te ayudará a la hora de elegir el tono adecuado.



tbh - true beautiful honest tone softener

tbh - true beautiful honest Tone Softener es una herramienta técnica para respaldar los servicios de brillo y revitalización. Puede mezclarse con cualquier tono tbh - true beautiful honest para revitalizar la mitad del cabello hacia abajo y en las puntas apagadas. Consulta la sección "Aplicación" para obtener información más detallada. Los siguientes ingredientes clave incluidos en la fórmula garantizan excelentes propiedades de cuidado:



ARGAN OIL

(Argania spinosa Kernel Oil)

Aceite natural, muy utilizado en productos para el cuidado de la piel, que mejora la suavidad del cabello a la vez que lo deja con un toque de brillo



MACADAMIA OIL

(Macadamia Ternifolia Seed Oil)

Aceite natural con propiedades restauradoras, que realza el brillo del cabello



SHEA BUTTER

(Butyrospermum Pakii Butter)

Ingrediente natural rico en ácidos grasos, que ayuda a mejorar la suavidad del cabello

pautas de fórmula y consulta

Contar con un proceso sólido de consulta asegura que las necesidades de la clienta se comuniquen con claridad y se satisfagan con la aplicación adecuada del color. Un proceso de consulta integral consiste en el diagnóstico y la evaluación personalizada según los rasgos de la clienta.

En primer lugar, crea el ambiente adecuado. A las clientas les puede parecer intimidante entrar a una peluquería nueva por primera vez y sentarse frente a un espejo. Siéntate al nivel de su vista sin delantal, para facilitar la conversación, y hacerla más genuina y personal.

Consulta los siguientes puntos para identificar rápidamente quién es tu clienta y qué está buscando:

- 1 *Identifica las expectativas de color de la clienta***

Comienza la evaluación de color analizando las expectativas de tu clienta para esa cita. ¿Busca mantener o cambiar el color? ¿Busca un compromiso de más o de menos tiempo? Si desea un resultado de coloración permanente, intenta identificar si un resultado de coloración de tbh – true beautiful honest cumplirá con sus expectativas.
- 2 *Identifica el tipo adecuado de color de cabello***

Utiliza las muestras de color de tbh – true beautiful honest para mostrar a tus clientas cómo tbh – true beautiful honest se difiere de colores permanentes tradicionales y para entender sus preferencias.
- 3 *Identifica los rasgos físicos***

La identificación de los rasgos físicos de tus clientas ayuda a comprender qué grupo de color les queda mejor.



Primero, utiliza el selector de color de ojos para categorizar el tipo de color de ojos de tu cliente.



Luego usa el selector de tono de piel en la cara interna de la muñeca de tu cliente para establecer si su tipo es natural, frío o cálido.

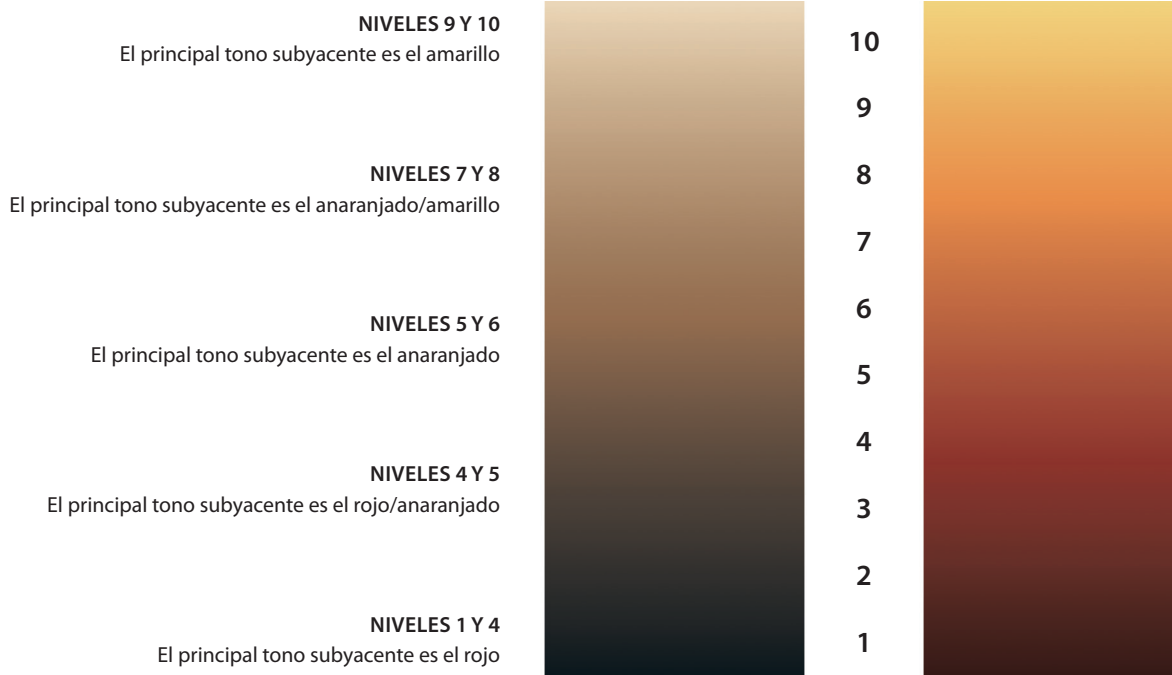


RASGOS FÍSICOS	EJEMPLO 1	EJEMPLO 2	EJEMPLO 3
COLOR DE OJOS	CÁLIDO	FRÍO	NATURAL
TONO DE PIEL	CÁLIDO	FRÍO	NATURAL
TIPO DE COLOR	CÁLIDO	FRÍO	NATURAL

4

Identifica el/los nivel/es existente/s

Determina el nivel o los niveles existentes del cabello de tu cliente utilizando los tonos Naturales del libro de muestras de tbh – true beautiful honest. Como tbh – true beautiful honest es un color multidimensional, es importante considerar el impacto de los tonos subyacentes naturales del cabello, y cómo pueden afectar el resultado tonal y la selección de tonos.



El tbh – true beautiful honest ...

... Los tonos naturales brindan hasta un 100% de cobertura multidimensional

... Los tonos fríos te ayudarán a contrarrestar los cálidos y lograr un resultado de color neutro parejo sobre bases oscuras o un toque extra esfumado en bases más claras.

... Los tonos cálidos realzarán aún más la base natural del cabello y están diseñados para acentuar los resultados cálidos.

5

Determina el porcentaje (%) de canas

Establece el porcentaje de canas para determinar si puedes usar un tono Fashion solo o si tu fórmula debe contener una parte de tono Natural para una cobertura multidimensional del 100%.

GRUPO DE COLOR	% DE COBERTURA MULTIDIMENSIONAL
NATURAL	HASTA EL 100%
FRÍO Y CÁLIDO	HASTA EL 50% DE CANAS Para más del 50% de cabello con canas, mezcla 2:1 con un tono Natural (2 partes de 8-19C + 1 parte de 8-06N)

6

Determina el nivel a alcanzar y el color deseado

Como tbh – true beautiful honest es una línea de coloración multidimensional, los resultados aparecen de forma diferente que el color permanente tradicional. Por lo tanto, antes de elegir el color deseado, habla con tu clienta si es recomendable crearlo más oscuro, más claro o mantener el mismo nivel. (Consulta "Datos y consejos" para obtener más información)

7

Determina la acumulación de color anterior o si requiere servicios de corrección

Si la clienta tiene acumulación del color anterior o si requiere otros servicios de corrección, se recomienda hablar sobre posibles servicios complementarios con la clienta (Consulta "Datos y consejos" para obtener más información)

8

Resumen visual del proceso de consulta

Por último, asegúrate de que la clienta comprenda bien el proceso de consulta llevado a cabo hasta el momento. Utiliza los folletos de consulta del libro de muestras para mostrar y resumir su consulta visualmente, y ponerte de acuerdo con la dirección final de coloración ofrecida dentro de los grupos de color natural, cálido o frío.





tbh -
true beautiful honest
surtido



	NATURAL	FRÍO	CÁLIDO	TONE SOFTENER
--	---------	------	--------	---------------

USAGE	DESCRIPCIÓN DEL PRODUCTO	Tonalidades neutras suaves con un toque suave de chocolate	Tonalidades modernas esfumadas que ayudan a realzar la calidez subyacente	Reflejos tonales de lujo, atenuados por tonos rosados	Enriquecido con propiedades restauradoras, es el aliado ideal para los servicios de brillo y revitalización del color. Tone Softener ayuda a asegurar un resultado y una apariencia naturales.
	Cobertura multidimensional de canas	Hasta el 100%	Menos del 50% de cabello con canas: utiliza el tono deseado. Para más del 50% de cabello con canas: mezcla 2:1 con un tono natural (2 partes de 8-19C + 1 parte de 8-06N)		

MIXING	PROPORCIÓN DE MEZCLA	1:1 con IGORA ROYAL OIL DEVELOPER (3%/10 Vol., 6%/20 Vol., 9%/30 Vol., 12%/40 Vol.) or IGORA VIBRANCE ACTIVATOR LOTION 1.9% (6 Vol.)			
	IGORA VIBRANCE ACTIVATOR LOTION 1.9% (6 Vol.)	Sin aclaración visible o perceptible Mezcla con tbh - true beautiful honest shades nivel 8- o 9- para resultados pastel (1:2) Mezcla tbh - true beautiful honest shade + tbh - true beautiful honest Tone Softener (1:1) para servicio de brillo y revitalización del color			
	IGORA ROYAL OIL DEVELOPER 3% (10 Vol.)	Sin aclaración visible o perceptible Para teñir un depósito de color más oscuro sobre bases previamente aclaradas o de cabello claro			
	IGORA ROYAL OIL DEVELOPER 6% (20 Vol.)	Hasta 1 nivel de aclaración Para coloración tono sobre tono			
	IGORA ROYAL OIL DEVELOPER 9% (30 Vol.)	Hasta 2 niveles de aclaración Para tonos de gran aclaración (10-) sobre base 7 o más clara			
	IGORA ROYAL OIL DEVELOPER 12% (40 Vol.)	Hasta 3 niveles de aclaración Solo para tonos de gran aclaración (10-) sobre base 7 o más clara			

aplicación y tiempo de acción

Aplicación sobre el crecimiento

1. Aplica sobre el cabello seco y comienza en el área de crecimiento con más porcentaje de canas. Si se trata de una iluminación, comienza en la zona donde el cabello es más oscuro
2. Aplica el color elegido de forma pareja en la mitad del cabello y las puntas

TIEMPO DE ACCIÓN: 30 A 45 MIN.

Aplicación en toda la cabeza con igual profundidad/más oscuro

1. Aplica sobre el cabello seco en el crecimiento
2. Directamente continúa con la mitad del cabello y las puntas

TIEMPO DE ACCIÓN: 30 MIN.

Aplicación sobre cabello virgen

Aplica el color en la mitad del cabello y las puntas tomando secciones finas, dejando sin producto media pulgada del área de crecimiento

TIEMPO DE ACCIÓN: 15 MIN.

Aplica el color en el área de crecimiento.

TIEMPO DE ACCIÓN: 30 A 45 MIN.

Servicio de brillo y revitalización

Para revitalizar la mitad del cabello y las puntas

1. Mezcla tbh – true beautiful honest shade
+ IGORA VIBRANCE ACTIVATOR LOTION 1.9% (6 Vol.)
+ tbh – true beautiful honest Tone Softener (1:1:1)
2. Aplica desde la zona de crecimiento hasta las puntas

TIEMPO DE ACCIÓN: 5 A 10 MIN.

Servicio de tonalidad pastel

1. Ideal para nivel 9 o más claro
2. Para lograr tonalidades pastel, utiliza los tonos
tbh – true beautiful honest de nivel 8- o 9-
3. Siempre mantén una proporción de mezcla de 1:2 con
IGORA VIBRANCE ACTIVATOR LOTION 1.9% (6 Vol.)
4. Aplica sobre el cabello mojado donde sea necesario

TIEMPO DE ACCIÓN: DEJA ACTUAR Y CONTROLA VISUALMENTE HASTA 15 MIN.



tratamiento poscoloración



Al finalizar el tiempo de acción, agrega una pequeña cantidad de agua tibia, masajea suavemente para emulsionar y enjuaga bien hasta que el agua corra limpia.

Lava con champú BC BONACURE Color Freeze Shampoo. Después de lavar con champú, para lograr resultados de color intenso y duradero, utiliza el acondicionador BC BONACURE Color Freeze Conditioner.



datos y consejos

Si la mitad del cabello y las puntas son más oscuros que el color deseado, es necesario un servicio de corrección del color para eliminar la acumulación/los pigmentos artificiales y lograr la base ideal

Utiliza reflejos o SKP Bond Enforcing Color Remover

Si la mitad del cabello y las puntas son más claros que el color deseado, es necesario un depósito de color

Utiliza el tono de color deseado con IGORA ROYAL OIL DEVELOPER 3% (10 Vol.) en una proporción de mezcla de 1:1 y asegúrate de que esté bien incorporado en la zona de crecimiento.

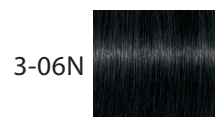
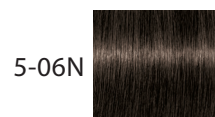
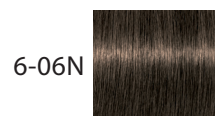
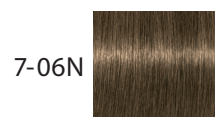
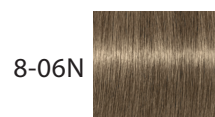
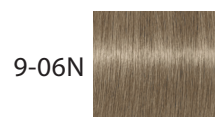
Si deseas mantener el mismo nivel o dirección de tono, utiliza un servicio de revitalización del color

Aplica el tono deseado mezclando 1 parte de tbh - true beautiful honest + 1 parte de IGORA VIBRANCE ACTIVATOR LOTION 1.9% (6 Vol.) + tbh - true beautiful honest Tone Softener directamente en la batea sobre el cabello previamente lavado y secado con toalla, y aplica de forma pareja. Deja actuar hasta 15 min. Deja actuar y controla visualmente.

tbh shade overview

natural

06 Natural Chocolate



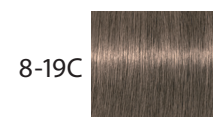
cool

19 Cendré Violet

49 Beige Violet

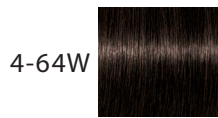
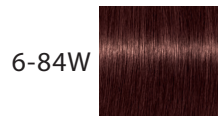
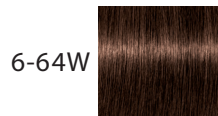
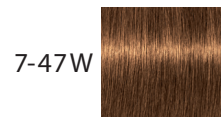
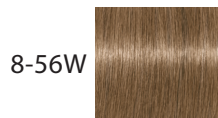
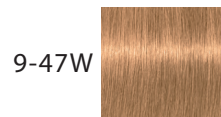
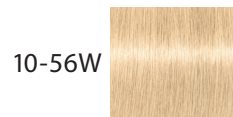
51 Gold Cendré

16 Cendré Chocolate



warm

56 Gold Chocolate | 64 Chocolate Beige | 47 Beige Copper | 84 Red Beige



#BEtbh



@SchwarzkopfUSA

IDH# 2488875